

20.Venti


20.Venti Home

Intro	03
Inspiration	05
Designer	07
20.Venti system	09
20.Venti home	29
Key values	38
Video	39



20.Venti system

Designed by 967ARCH

 20.venti selected for
Compasso d'Oro ADI 2020

20.Venti, il sistema per l'ufficio si caratterizza per un design lineare e iconico, proprio del DNA della collezione MDF Italia.

La sfida tecnica parte dall'utilizzo di una struttura esile, un profilo 20×20 mm che genera il telaio, un segno che si integra alla perfezione con le altre collezioni di tavoli e contenimento di MDF Italia.

Disegnato da 967Arch per MDF Italia può offrire un'ampia varietà di misure e finiture utilizzabili per aree operative, uffici direzionali e per contesti residenziali, dove è sempre più diffuso l'uso di tavoli per il lavoro nomade e tecnologico.

In aggiunta alle varianti desk singolo e workstation 2 posti, sono state integrate nella collezione la nuova workstation 4 posti e la workstation flex, per postazioni condivise con dimensioni personalizzabili secondo le esigenze. Inoltre, è stato integrato anche la nuova High workstation altezza 110 cm, soluzione ideale per riunioni veloci e "standing meetings", in spazi condivisi e un po' meno formali delle sale riunioni.

This office system 20.Venti features a linear iconic design typical of MDF Italia's "dna".

The technical challenge starts from the use of a slender frame generated by a 20×20 mm profile, a feature that perfectly merges with MDF Italia's other table and storage collections.

Designed by 967Arch for MDF Italia to offer an extensive choice of dimensions and finishes for working areas, management offices and residential settings where tables for nomadic technological work are becoming a common trait.

Further to the single desk and workstation two users, a new workstation four users and a flex workstation for shared working space – with customizable dimensions according to the needs – have been integrated into the collection.

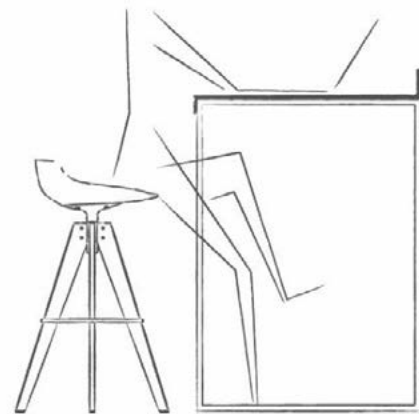
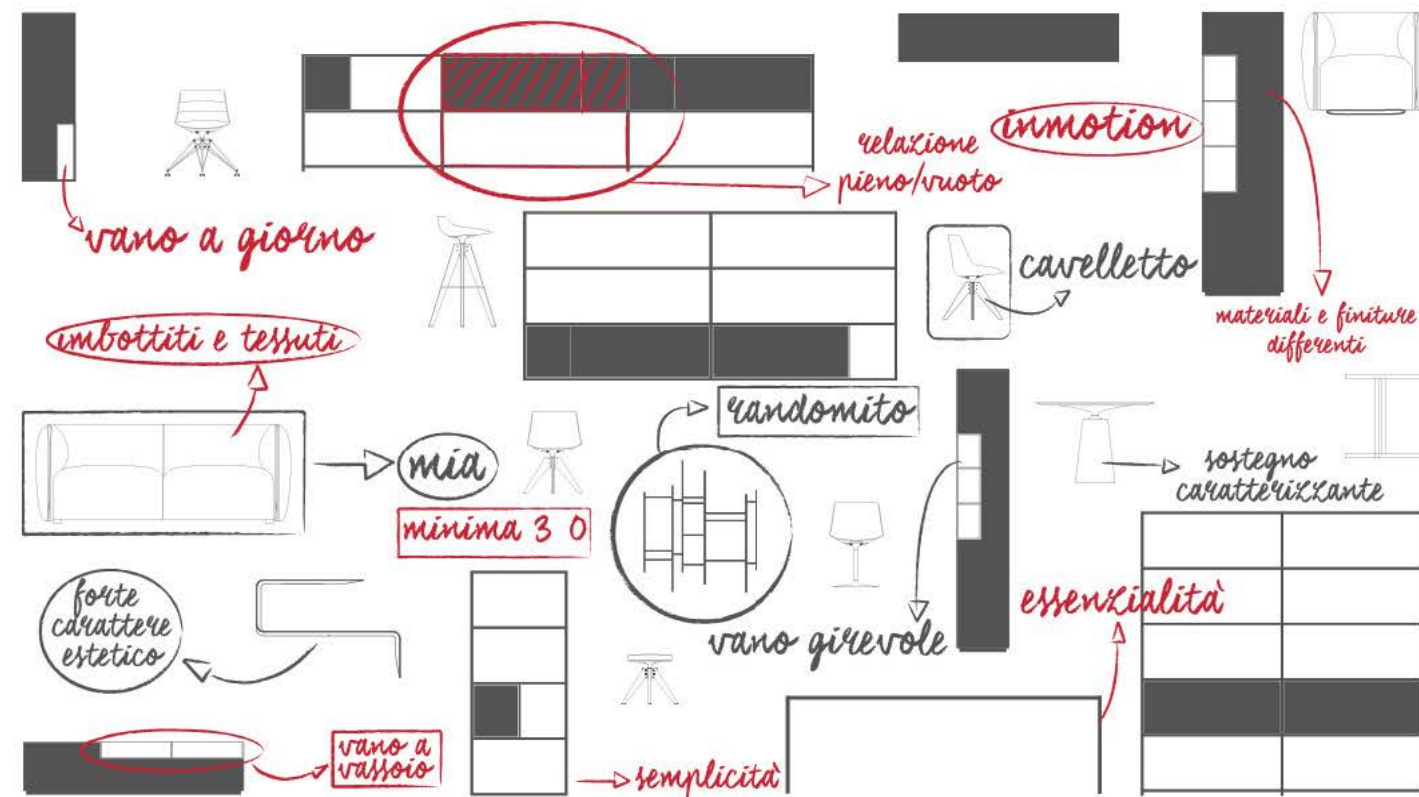
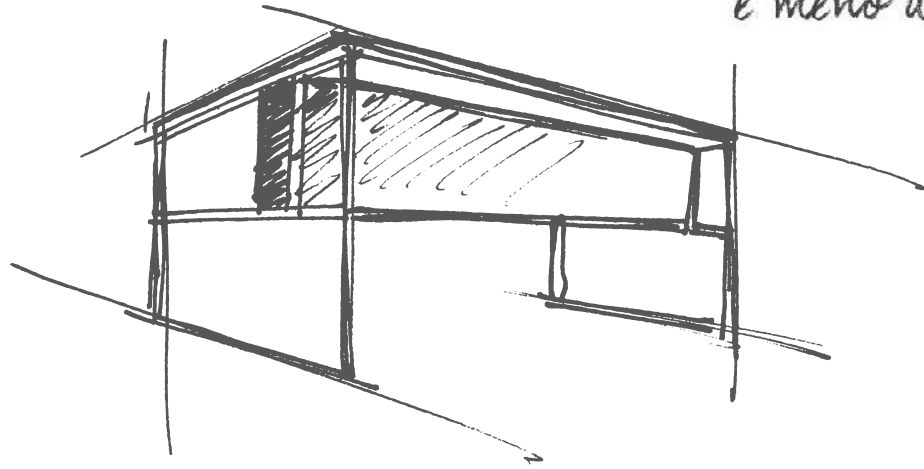
In addition, the new 110 cm high workstation has also been integrated: an ideal solution for quick and standing meetings, to be held in shared and less formal spaces than meeting rooms.

Inspirations

Processo d'acquisto per l'ufficio legato più all'azienda e meno al "designer"

Segni che esprimono il brand

Design concept



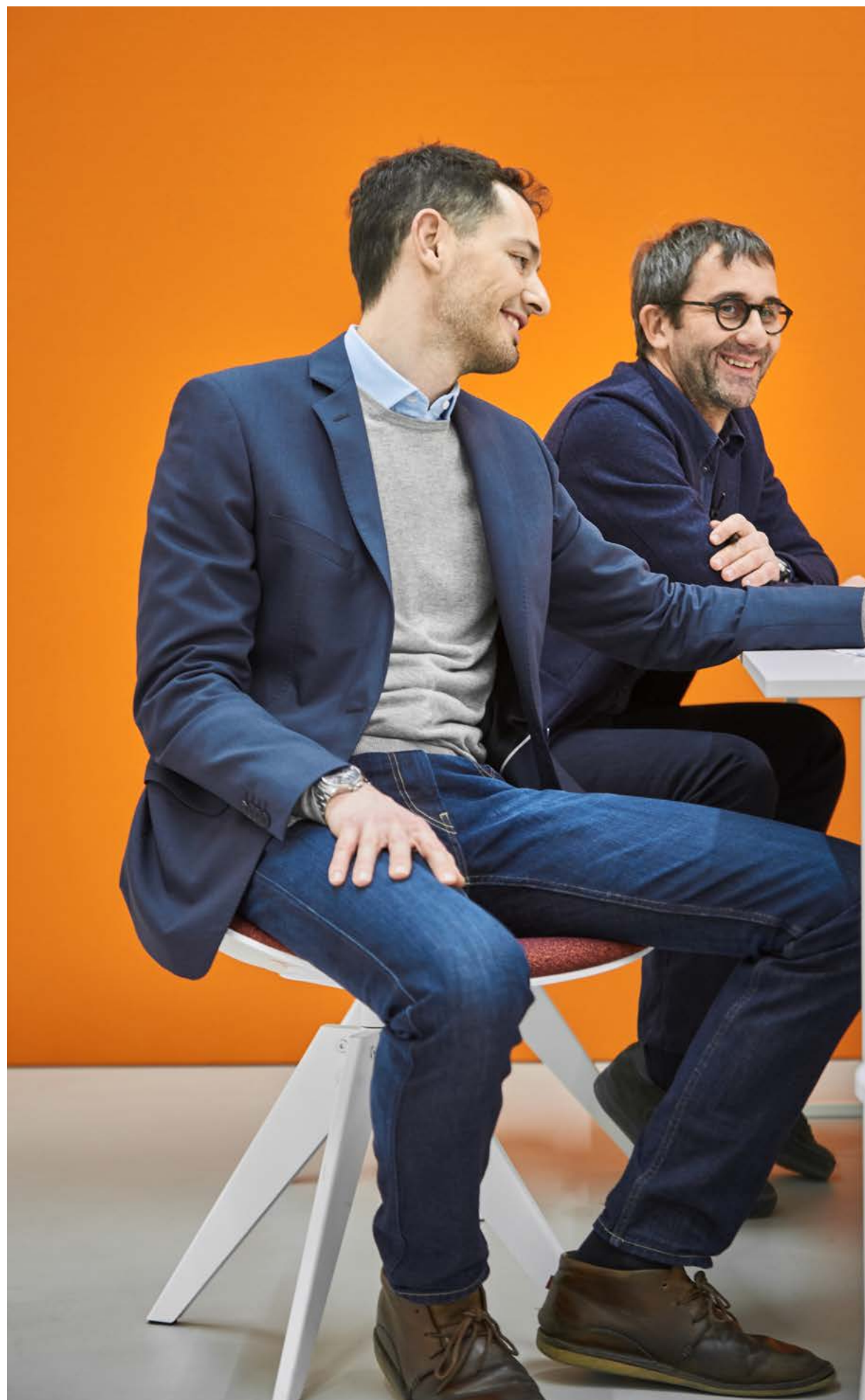
high work

967Arch si propone di ricreare in chiave contemporanea una nuova atmosfera dell'office, tramite la riflessione sullo scrittoio, l'archetipo della postazione di lavoro.

La contrapposizione tra pieni e vuoti di 20.Venti, l'accostamento attento di diverse finiture e l'integrazione del cablaggio nella struttura portante definisce una rinnovata proposta di arredo ufficio.

A reflection by 967Arch on the desk, the archetypal workstation, proposes to create an office atmosphere in a contemporary key.

The contrast between full and empty volumes of 20.Venti, the carefully studied combination of various finishes and the cables built into the bearing frame define a renewed proposal for office furnishings.



Designer

 watch the video

Lo studio 967ARCH viene fondato nel 1999 con sede a Milano. I soci fondatori, Cesare Chichi e Stefano Maestri, affiancati nell'attività da un giovane team di architetti e designers, hanno realizzato progetti per multinazionali come Google, Petronas, WPP e Ferrero.

Accanto al lavoro di progettazione degli spazi per il terziario, core business dello studio, dalla sua fondazione si è impegnato in lavori su scala differente, da masterplanning al design di prodotti per aziende di arredo e illuminazione, con collaborazioni continuative con marchi come Poltrona Frau, Davide Groppi, Dieffebi e GE Giussani, e numerose altre esperienze di sviluppo prodotti tra cui quella con MDF Italia.

Parallelamente al lavoro sul prodotto lo studio fornisce consulenza per l'immagine aziendale e per gli spazi legati alla comunicazione di alcune aziende del settore.

L'approccio al progetto è influenzato dalla contaminazione con molteplici esperienze e si esprime in uno stile elegante e funzionale, che si concilia con gli altri aspetti del progetto e con le esigenze aziendali.

967ARCH, con 20.VENTI, ridefinisce lo spazio di lavoro attingendo dalla memoria e integrando il prodotto con il mondo e lo stile MDF Italia giocando con i volumi e la leggerezza.

The 967ARCH practice was founded in 1999 with headquarters in Milan.

The founders, Cesare Chichi and Stefano Maestri, joined in the activity by a young team of architects and designers, have created projects for multinationals such as Google, Petronas, WPP and Ferrero.

Beside designing spaces for the workplace sector, the practice's core business, since its foundation it has engaged in work on various scale, from masterplanning to product design for furniture and lighting companies, with long-term collaborations with brands such as Poltrona Frau, Davide Groppi, Dieffebi and GE Giussani, and many other experiences of product development including the one with MDF Italia.

Parallel to the work on the product the practice provides advice for corporate image and the spaces related to the company communication.

The project approach is influenced by contamination with multiple experiences and expresses itself in an elegant and functional style, which fits in with the other aspects of the project and with business needs.

967ARCH, with 20.VENTI, redefines the workspace by drawing from memory and integrating the product with MDF Italia's world and style playing with volumes and lightness.



Nuove workstation 4 posti e workstation FLEX, per postazioni condivise con dimensioni personalizzabili secondo le esigenze. / New workstation four users and FLEX for shared working space - with customizable dimensions according to the needs.







La sfida tecnica parte dall'utilizzo di una struttura esile, un profilo 20x20 mm che genera il telaio. / The technical challenge starts from the use of a slender frame generated by a 20x20 mm profile.





Desk singolo, piano in Fenix nero. / Single desk, black fenix top.



I desk sono dotati di canalina strutturale accessibile mediante scorrimento del piano.
The desks have a structural wireway that can be accessed by sliding the top.



Workstation due posti a sedute frontali con schermo fonoassorbente.
Workstation two users with sound-absorption screen.



I desk sono dotati di canalina strutturale accessibile mediante scorrimento del piano.
The desks have a structural wireway that can be accessed by sliding the top.

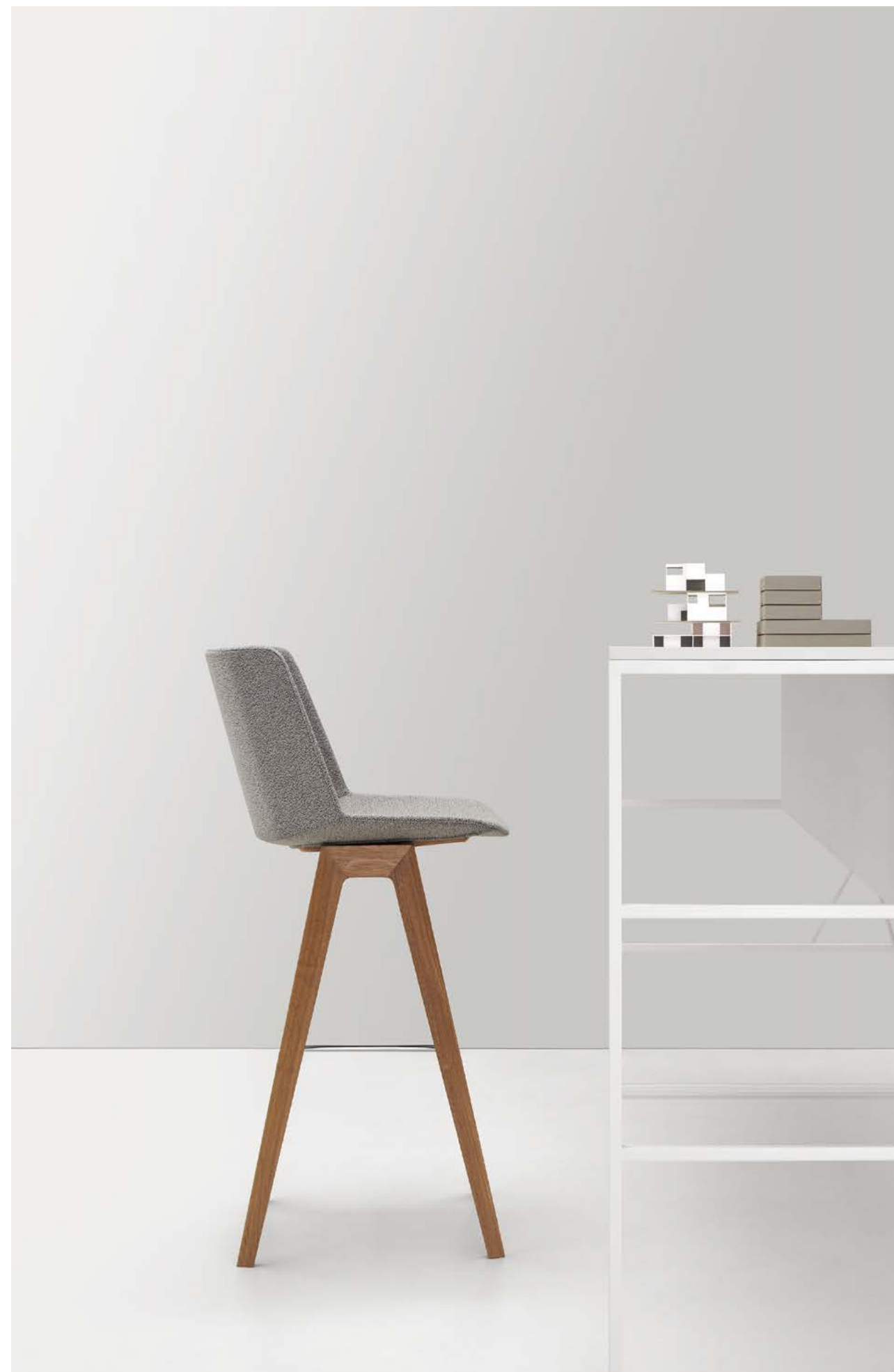


High workstation altezza 110 cm, soluzione ideale per riunioni veloci e "standing meetings", in spazi condivisi e un po' meno formali delle sale riunioni. / In addition, the new 110 cm high workstation has also been integrated: an ideal solution for quick and standing meetings, to be held in shared and less formal spaces than meeting rooms.





La variante HIGH workstation è dotata di canalina strutturale accessibile mediante antina passacavi centrale.
The HIGH workstation has a structural wireway that can be accessed via a central cable management opening.





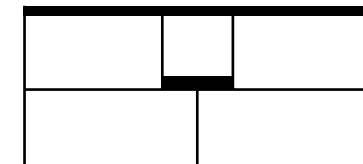
Vano a giorno inserito in appoggio nella parte laterale della struttura, per la versione singola e doppia.
Open compartment simply placed on the side of the frame, and available for the single and double version.

Versions and finishes



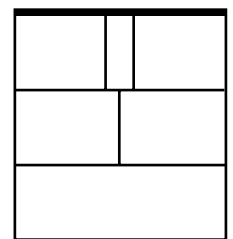
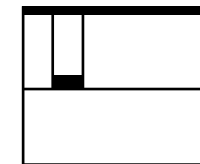
Workstation 2/4 users
L160 D160 H75
L180 D160 H75
L320 D160 H75
L360 D160 H75

Flex workstation
L160 D160 H75
L180 D160 H75
Left terminal module
Intermediate module
Right terminal module



Single desk
L160 D90 H75
L180 D90 H75
L200 D90 H75

High workstation
L160 D100 H110
L180 D100 H110
L200 D100 H110



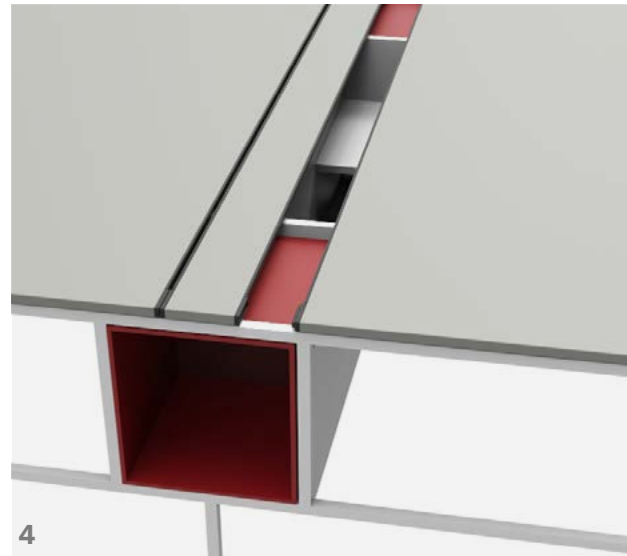
Top

Structure



Open cabinet





1

2

3

4

5

6

1. Disponibili a progetto il divisorio con cavi d'acciaio.

2. SCHERMO FONOASSORBENTE: pannello con imbottitura interna in poliestere a densità variabile brevettato Snowsound Technology, rivestimento esterno in tessuto di poliestere Trevira CS bianco e grigio chiaro.

3. ACCESSORI PORTA CANCELLERIA E DOCUMENTI: realizzati in lamiera di acciaio verniciato a polveri epossidiche nei colori opachi bianco e grigio grafite: porta penne, reggi libri, porta documenti orizzontale e verticale.

4. VANO A GIORNO: inserito nella parte laterale della struttura, semplicemente in appoggio e disponibile per la versione singola e doppia.

1. Available by project, partition with steel cables.

2. SOUND-ABSORPTION SCREEN: panel with variable density internal padding patented by Snowsound Technology, external polyester fabric cover Trevira CS white and light grey.

3. STATIONARY AND DOCUMENT HOLDER: made of sheet steel painted with epoxy powders in the matt colours white and graphite grey, pen holder, bookends, horizontal document holder, vertical document holder.

4. OPEN COMPARTMENT: inserted on the side of the frame, simply placed and available for the single and double version.

5. PORTA PC SU RUOTE: realizzato in lamiera di acciaio verniciato a polveri epossidiche nei colori opachi bianco e grigio grafite, con ruote piroettanti.

6. OFFICE CABINET E OFFICE CABINET BASIC: Cassettiera creata per rispondere alle esigenze qualitative e di sicurezza più elevate.

7. VERTEBRA PASSACAVI: realizzata in policarbonato trasparente, flessibile, ideata per raccogliere i cavi di pc ed apparecchi elettornici. Fissaggio diretto alla canalina strutturale.

8. Accessori dedicati alla canalina strutturale: la mensola porta oggetti e la sacca per portatile o tablet, disponibili a progetto.

5. PC STAND WITH CASTORS: made of sheet steel painted with epoxy powders in the matt colours white and graphite grey, with castors.

6. OFFICE CABINET E OFFICE CABINET BASIC: Cassettiera creata per rispondere alle esigenze qualitative e di sicurezza più elevate.

7. WIREWAY SLEEVE: made of flexible, transparent polycarbonate, designed to hold PC and electronic device cables. Secure directly to the structural wireway.

8. Available by project, two accessories for the structural wireway: the valet tray shelf and laptop or tablet bag.



20.Venti Home

Designed by 967ARCH

Linee semplici e pure, eleganza formale, dimensioni ridotte, superficie di scrittura generosa sono le peculiarità di 20.Venti Home, la nuova scrivania dall'immagine contemporanea ma con una anima retrò.

MDF Italia affida allo studio 967ARCH il compito di ripensare, in chiave contemporanea, lo scrittoio. Dalle riflessioni su questo complemento d'arredo e sulla sua funzione nell'era di internet nasce 20.Venti Home, una funzionale scrivania di lavoro per gli ambienti domestici, l'hotellerie, le biblioteche o i college più esclusivi.

Una proposta dal design elegante ed innovativo, che si caratterizza per un'inedita ed un'inusuale tasca in morbido panno in cui riporre documenti, libri, giornali o il tablet, un dettaglio che definisce la vocazione domestica dell'oggetto, senza rinunciare all'ergonomia ed alla funzionalità. Il piacere visivo di un arredo iconico per diversi utilizzi: per lavorare, per scrivere, per "navigare", o come discreto secretaire, grazie al vano portaoggetti che si cela con molta discrezione sotto il piano di lavoro a ribalta.

Simple and pure lines, formal elegance, reduced size, generous writing surface are key features of 20.Venti Home, the brand new desk, featuring a contemporary look but with a retro soul.

MDF Italia relies on 967ARCH to reinterpret the writing desk. 20.Venti Home originates from the reflections on this furnishing accessory and its function in the internet age, a functional work desk for homes, hotellerie, libraries or for the most exclusive colleges.

A smart and innovative design solution, standing out for an unusual soft cloth pocket for storing documents, books, newspapers or a tablet, a detail that defines the object's home vocation, without abandoning ergonomics and functionality. The visual pleasure of an iconic piece of furniture for different end uses: to work, to write, to surf on the web or even as a sober secretaire, thanks to the storage compartment that is hidden very discreetly under the tilting worktop.



Dettaglio vano porta oggetti. / Detail of the storage compartment.





La parte anteriore dello scrittoio è caratterizzata da una sacca in panno, Divina Melange.
The front of the desk is notable for its Divina Melange cloth bag.







Cassetino portaoggetti interno accessibile mediante apertura a ribalta di un settore del piano.
 Desk that can be accessed through a flap door.

Technical info



Dimensions and finishes

L120 D60 H75 / 81.5

Structure	Top

Key values

20×20 mm profile,
2 heights,
3 frame colors,
3 oak tops for the 20.Venti Home,
6 open compartment colors.

- . selezione al Compasso d'Oro ADI 2020
- . sistema essenziale e contemporaneo
- . trasversale per la casa e ambienti contract
- . possibilità di composizioni lineari infinite
- . con piano scorrevole o a ribalta nella versione Home
- . accessoriabile con schermo fonoassorbente, cassettera, porta pc, passacavi e accessori vari
- . selected for Compasso d'Oro ADI 2020
- . essential and contemporary system
- . cross-cutting for both home e business spaces
- . endless linear compositions are possible
- . equipped with sliding or tilting top in the home version
- . it can be equipped with sound-proof screen, drawers, PC holder and various accessories

 Watch the video

